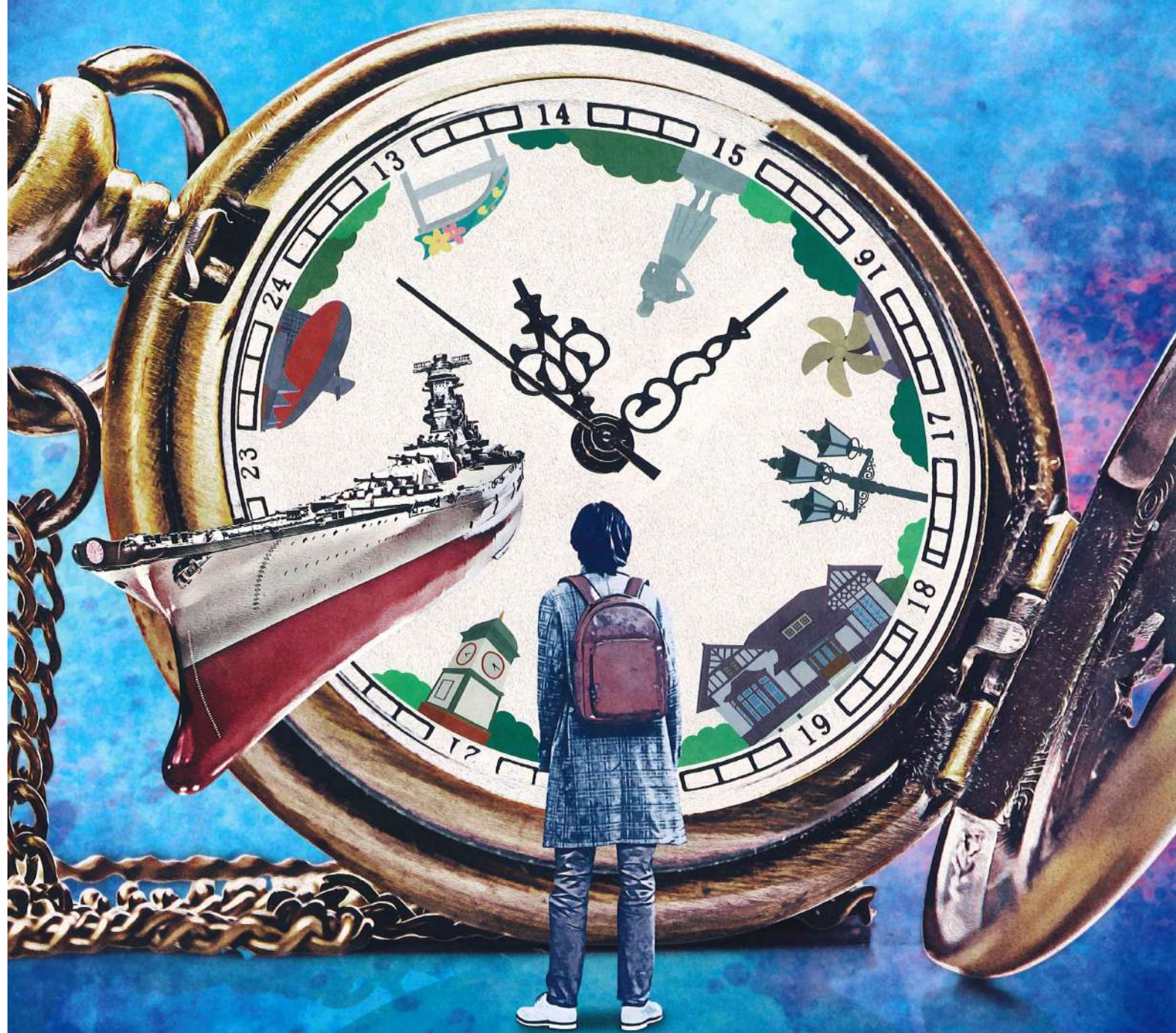


呉市制 120周年記念事業

呉市 × リアル謎解きゲーム

大和ミュージアムと? 呉まち歩きの謎

2022.11.18 Fri ▶ 2023.5.31 Wed



販売価格 2,300円(税込)

販売場所 大和ミュージアム1階 ミュージアムショップやまと

呉市海事歴史科学館
大和ミュージアム

入船山記念館
Irifuneyama Memorial Museum

詳細はこちら [呉ナゾ](#) 🔍

ようこそ、呉の街へ!

戦艦「大和」を建造した東洋一の軍港、
日本一の海軍工廠の街として栄えた呉。
そんな呉の街のあちこちに謎を仕掛けました。

歴史ある街の見所を訪ねて
日本近代化のストーリーとその躍動を
体感しながら解く謎は、格別です。

極上の謎解きと
呉の街を堪能してくれ!

呉市×リアル謎解きゲーム 大和ミュージアムと? 呉まち歩き謎とは?

2022.11.18 Fri ~ 2023.5.31 Wed

謎解きキットの情報をもとに、あなたが実際に呉の街を
歩きながら、街中に仕掛けられた謎を解いていく
体感型ゲームイベントです。造船と旧海軍の街・呉。
謎に導かれて到着する場所とは?



遊び方

1

謎解きキットを購入

2

大和ミュージアムで
謎を解く

3

呉の街に出て謎を解く

4

最後のこたえを入力



大和ミュージアムのショップで
謎解きキットを購入。



ミュージアム内を巡り
謎を解いていく。



呉の街に出て、街の魅力を
感じながら、さらに謎を解いていく。



全ての謎が解けたら
ゲームクリア!

本イベントはLINEアプリ及び、WEBサイトを使用しております。
ゲームの参加には二次元コードが読み取り可能で、WEB接続
が可能なスマートフォンが必要です。(通信費はお客様負担となります。)



街を歩いて
謎を解く



制限時間
なし



所要時間は
4時間程度



LINEアプリ
使用

販売価格 **2,300円(税込)**

販売場所 **大和ミュージアム1階 ミュージアムショップやまと**

謎解きキット1セットにつき1名様まで
大和ミュージアムと入船山記念館に入館できます。

※同行者の方の入館券は別途お買い求めください。※火曜日(祝日の
場合は翌日)及び年末年始は謎解きに使用するエリアが一部休館
のため、謎解きはプレイできません。※一部立ち寄り先の閉館時間が
17時までとなります。あらかじめご了承ください。

〒737-0029 広島県呉市宝町5-20

〈開館時間〉9:00~18:00(入館は17:30まで、ライブラリーは17:00まで)

〈休館日〉火曜日(火曜日が祝日の場合は翌日休館)、1月25日~27日(メンテナンス休館)
12月29日~1月3日は無休

新型コロナウイルス感染拡大防止のため、開催情報等に変更が生じる場合がございます。
最新情報は公式WEBサイトをご覧ください。

新型コロナウイルス感染症
予防対策のご協力をお願い

●可能な限りのマスク着用と咳エチケットの徹底にご協力ください。●体調不良(発熱、咳など)の症状がある方はご参加を
お控えください。●道路や立ち寄り施設、店舗などでの大声での会話はお控えください。
新型コロナウイルス感染拡大の状況によっては、本謎解きゲーム内容の変更または休止・中止させて頂く場合がございます。

お問い合わせ:株式会社フラップゼロアルファ info@flapzero.com 06-4862-4210(平日10時~18時)

詳細はこちら **呉ナゾ**

